



**Deutsches
Rotes
Kreuz**

Kreisverband
Bernkastel-Wittlich e. V.
in Wittlich



Aus Liebe
zum Menschen



DAS DRK IM KREIS BERNKASTEL-WITTLICH – EINE STARKE GEMEINSCHAFT

Der DRK Kreisverband Bernkastel-Wittlich e.V. ist ein eingetragener Verein. Mit unseren Tochtergesellschaften und den ehrenamtlich Engagierten in den Ortsvereinen sind wir für die Bürger im Landkreis in vielen Bereichen tätig und helfen dort, wo Hilfe nötig ist.

Mit der wachsenden sozialen Arbeit bieten wir wertvolle Hilfe zur Selbsthilfe und sorgen dafür, dass Menschen möglichst lange selbstbestimmt und in Würde leben können.

Die Gemeinschaften des DRK sind die tragenden Säulen des Ehrenamts. Rund 500 Ehrenamtliche sind in ihrer Freizeit im Einsatz und helfen, indem sie retten, versorgen, betreuen und begleiten.

Auch im Katastrophenschutzkonzept des Landkreises ist das DRK ein fester Bestandteil und stellt für den Krisenstab umfangreich ausgebildetes Personal sowie die entsprechenden Fahrzeuge zur Verfügung.

Thomas Koch
Trier
workwear since 1880
HAUSEIGENE STICKEREI

www.thomas-koch-berufsbekleidung.de

SPEICHERER PFLEGE SERVICE SPS

Ihr freundliches Sanitätshaus in der Süd-Eifel

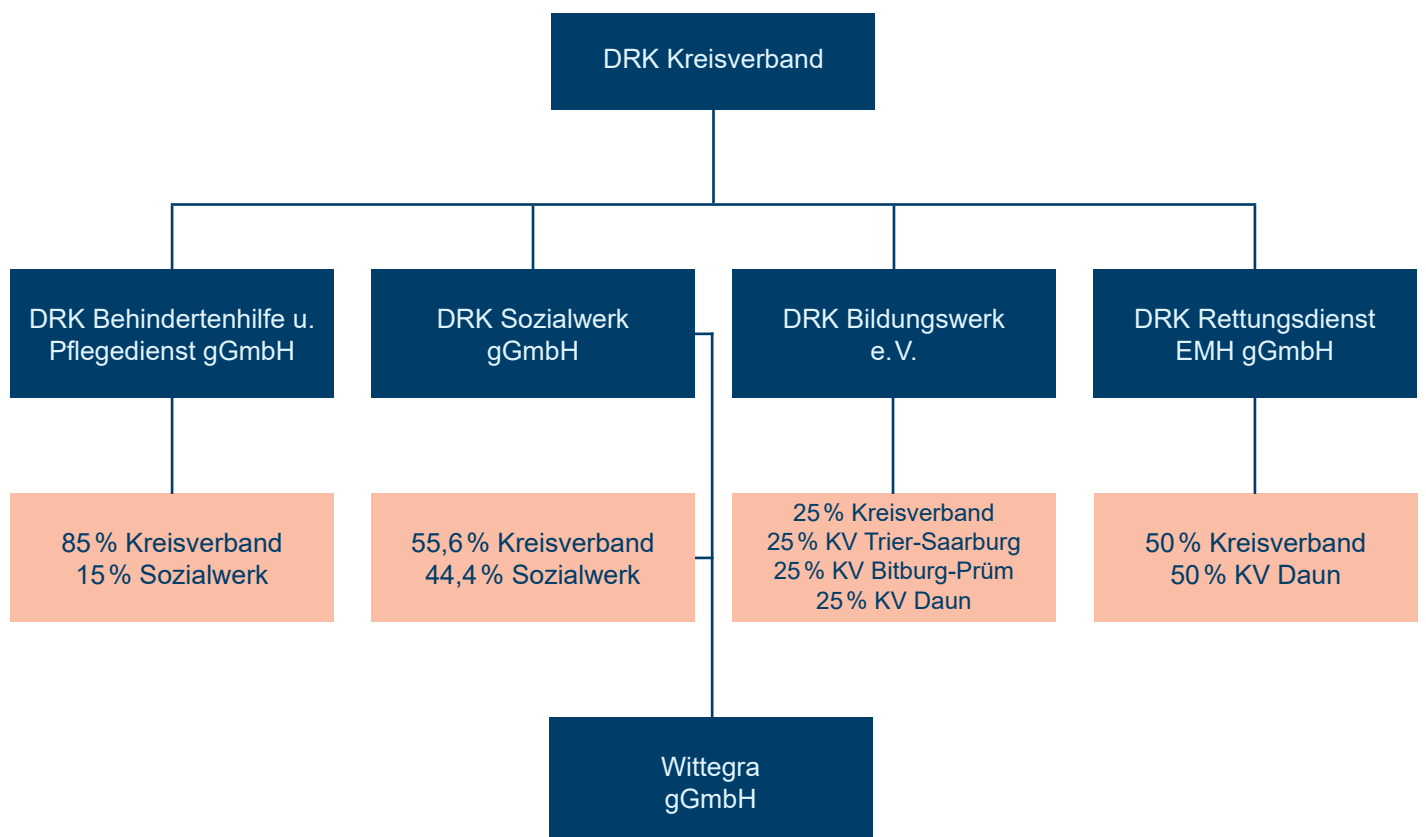
Lindenstraße 62, 54662 Speicher
☎ 06562 - 20 63 ✉ info@speicherer-pflegeservice.de
www.speicherer-pflegeservice.de



VOM RETTUNGSDIENST BIS ZUR AUSBILDUNG

Dem eingetragenen Verein DRK Kreisverband Bernkastel-Wittlich e.V. sind mehrere Tochtergesellschaften angegliedert, die unterschiedliche Aufgaben übernehmen:

- DRK Rettungsdienst gmbH: ca. 235 Notfallsanitäter, Rettungsassistenten oder Rettungsanitäter – verteilt auf 10 Rettungswachen
- DRK Behindertenhilfe u. Pflegedienst gmbH: Sozialstation, Tagespflege, Behindertenfahrdienst u. v.m.
- DRK Sozialwerk gmbH: Werkstätten, Kindergärten, Wohnheime im Kreisgebiet
- DRK Bildungswerk e.V.: Ausbildung der Bevölkerung in Erster Hilfe sowie viele andere Kurse





MIT HERZ UND ENGAGEMENT

Eine Tochtergesellschaft unseres DRK Kreisverbandes Bernkastel-Wittlich e.V. mit sehr umfangreichem Aufgabengebiet ist die DRK Behindertenhilfe und Pflegedienst gGmbH. Die Mitarbeiterinnen und Mitarbeiter sind dort mit Herz und großer Expertise tätig.

Die Angebote der DRK Behindertenhilfe und Pflegedienst gGmbH in der Übersicht

Stationäre Tagespflege: In der Wohnanlage „Fürstenhof“ verbringen die Gäste bis zu 8 Stunden täglich. Sie erleben in liebevollen Händen einen abwechslungsreichen Tag und knüpfen neue soziale Kontakte. Bei Bedarf werden sie zu Hause abgeholt und wieder dorthin zurückgebracht.

Behindertenfahrdienst: Speziell ausgebildete Fahrerinnen und Fahrer bringen ihre Fahrgäste zur Arbeit oder Ausbildung sowie in die integrative Kita. Diesen Service nutzen körperlich und geistig behinderte Menschen. Der Fuhrpark des Behindertenfahrdienstes umfasst rund 100 Fahrzeuge.

Patientenfahrdienst: Der Patientenfahrdienst steht privaten Personen für Krankenfahrten zur Verfügung, die keiner medizinischen Betreuung bedürfen. Der Transport kann sitzend, liegend oder im eigenen Rollstuhl zu ambulanten Behandlungen beim Arzt, zur Dialyse, zu Kliniken oder anderen Heilbehandlungen erfolgen.

Ambulante Pflege: Zu den Angeboten zählen neben der körperbezogenen Pflege und der Behandlungspflege auch Hilfe im Haushalt und Betreuung. Gepflegt werden u. a. chronisch und kurzzeitig Erkrankte sowie behinderte und pflegebedürftige Menschen jeden Alters.

Hausnotruf: Einfach zu installieren und leicht zu bedienen sorgt der Hausnotruf zu Hause rund um die Uhr für Sicherheit und Geborgenheit. Tag und Nacht ist die Hausnotrufzentrale per Knopfdruck erreichbar und informiert je nach Bedarf die Familie oder den Rettungsdienst. Je nach Pflegegrad können die Kosten von der Pflegekasse oder sozialen Hilfetragern anteilig oder ganz übernommen werden.



DRK KREISVERBAND FINANZIELL UNTER- STÜTZEN UND VORTEILE GENIESSEN

Fördermitglieder unterstützen den DRK Kreisverband Bernkastel-Wittlich e.V. bei seiner humanitären Arbeit. So tragen sie dazu bei, unsere vielfältigen Angebote zu finanzieren – vom Fahrzeug bis zur Ausbildung. Fördermitglieder genießen neben dem angenehmen Gefühl, etwas Gutes zu tun, eine Reihe von Vorteilen:

- Erhalt einer Schlüsselplakette mit einem gravierten Code und der Adresse des DRK-Kreisverbandes
- Rückholung durch den DRK-Flugdienst bei Erkrankung im Ausland (inklusive Partner und Kinder)
- Erlassen der Anschlussgebühr bei Nutzung des Hausnotrufdienstes
- Der Fördermitgliedsbeitrag ist steuerlich absetzbar

Fördermitglied kann man jederzeit werden – sprechen Sie uns an!

Verbundkrankenhaus Bernkastel / Wittlich

Schwerpunktkrankenhaus mit 551 Planbetten

Über 1.400 Mitarbeiter in Gesundheit, Verwaltung & Technik

Moderne Medizin, Therapie und Pflege
in der Tradition christlicher Werte

Expertenvernetzung – Zertifizierte Qualität:

- Brustkrebszentrum • Darmzentrum • Gefäßzentrum
- Regionales Traumazentrum • Beckenbodenzentrum
- Diabeteszentrum • Wirbelsäulenzentrum



St. Elisabeth Krankenhaus, Wittlich Cusanus Krankenhaus, Bernkastel-Kues

24 / 7 in Bereitschaft z.B. in

- Rettungs-/ Intensivmedizin • Herzkatheter-Labor • Schlaganfall-Einheit • Chirurgie/OP
- Zentrale Notaufnahme • Regionales Traumazentrum • Geburtshilfe Wittlich



13 Hauptfachabteilungen
3 Belegabteilungen



Wir bilden aus (m/w/d)

- Medizinische Fachangestellte (MFA)
- Elektroniker
- Kaufleute für Büromanagement
- Maler / Lackierer
- Physiotherapeuten
- Pflegefachmann-/ frau
- Operationstechnische Assistenz (OTA)
- Duales Studium



WIE FINANZIERT SICH EIN ORTSVEREIN?

Die Helferinnen und Helfer in den Ortsvereinen erhalten für ihren Einsatz kein Geld und engagieren sich in ihrer Freizeit als Teil einer starken Gemeinschaft.

Die DRK-Ortsvereine sind für die Unterhaltung der Vereinsräume, die Fahrzeuge, das Equipment und die Kleidung der Helferinnen und Helfer selbst verantwortlich. Die laufenden Kosten müssen getragen werden.

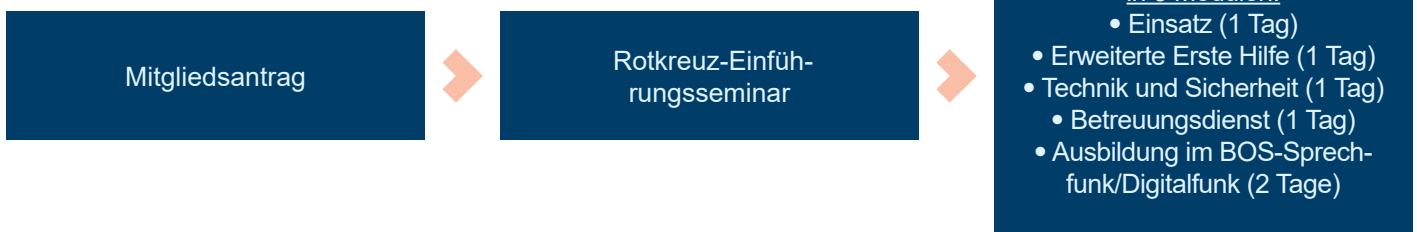
Besonders die Ausstattung der First Responder (FRP) ist sehr kostspielig, da sich die gesetzlichen Auflagen im stetigen Wandel

befinden. Als Unterstützung für den Rettungsdienst sind die FRP oft die ersten Helfer vor Ort.

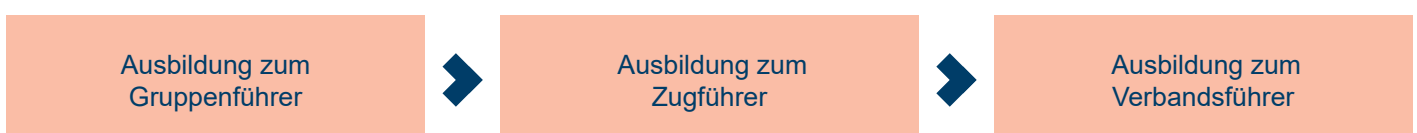
Pro Blutspende erhält der Ortsverein eine Aufwandsentschädigung für die Raummiete und die Kosten der Verpflegung für die Spender.

Der Einsatz von Personal und Material bei Sanitätsdiensten an Festen, Veranstaltungen oder auch in der Flüchtlingshilfe wird nach einem einheitlichen Schema berechnet.

Mein Weg ins Ehrenamt



Meine Karriere im Ehrenamt



UNSERE EHRENAMTLICHEN GEMEINSCHAFTEN UND IHRE AUFGABEN

Bereitschaften

Die Helferinnen und Helfer in den Bereitschaften engagieren sich bei Sanitätsdiensten, als First Responder und unterstützen bei Blutspendeterminen.

Schnell-Einsatz-Gruppe (SEG)

Im Katastrophenschutzkonzept des Landkreises stellt das DRK für die SEG zwei Module Sanität, ein Modul Führung und ein Modul Betreuung.

Psychosoziale Notfallnachsorge (PSNV)

Nach Schadensereignissen steht die PSNV für die Bevölkerung zur Verfügung und hilft bei der Verarbeitung von Schicksalsschlägen.

Betreuungsdienst

In Notsituationen versorgt der Betreuungsdienst Personen schnell mit dem Nötigsten, u. a. mit Erste-Hilfe-Utensilien, Hygieneartikeln und Beschäftigungsmöglichkeiten für Kinder.

Kreisauskunftsbüro (KAB)

Das KAB ist eine Einrichtung des DRK-Suchdienstes und erfasst im Bedarfsfall Personendaten, wertet diese aus und stellt bei Personensuchanfragen wichtige Informationen zum Verbleib zur Verfügung.

Jugendrotkreuz (JRK)

Das JRK ist der selbstverantwortliche Kinder- und Jugendverband des DRK. Alle Kinder, Jugendlichen und jungen Erwachsenen im Alter von 6 bis 27 Jahren sind eingeladen mitzumachen.

Ich möchte helfen, kann aber kein Blut sehen

Engagiere dich zum Beispiel bei der Vereinsverwaltung als Gremienvertreter oder Schatzmeister, als Fahrzeug- oder Materialwart oder bei der Öffentlichkeitsarbeit.





**Deutsches
Rotes
Kreuz**

Kreisverband
Bernkastel-Wittlich e. V.
in Wittlich

HIER SIND WIR FÜR SIE DA.
BESUCHEN SIE UNS GERN.

**DRK KREISVERBAND
BERNKASTEL-WITTLICH E. V.**

**Kurfürstenstraße 7a
54516 Wittlich**

T 06571/6977-0

F 06571/6977-69

info@kv-bks-wil.drk.de

www.kv-bks-wil.drk.de

